

# Waveshuttle 56



*Smart Own*

**Do Dubai para o Mundo**

[www.smartown.ae](http://www.smartown.ae) | [info@smartown.ae](mailto:info@smartown.ae) | +971 4 4438970



# Características

## Comprimento Total:

"motores não incluídos"  
18,13 m (59 ft 05 in)

## Boca:

4,88 m (16 ft)

## Calado:

1,09 m (3 ft 07 in)

## Peso:

"motores não incluídos"  
30 toneladas

## Motores:

2x Caterpillar C12  
2x 715 CV

## Velocidade Máxima:

28 nós

## Depósito de Combustível:

3.600 l (951 US gal)

## Depósito de Água:

800 l (211.3 US gal)

## Lotação Máxima:

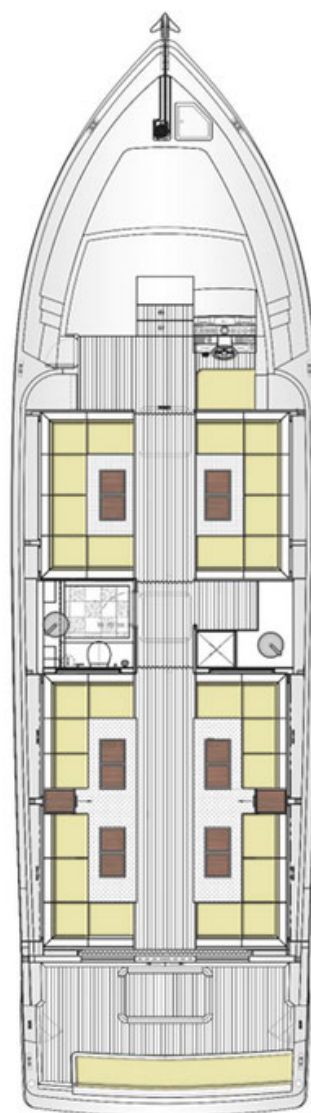
3 tripulantes

48 passageiros (versão ferry)

30 passageiros (versão lounge)



Versão mista:  
ferry/lounge



Versão lounge

Waveshuttle 56

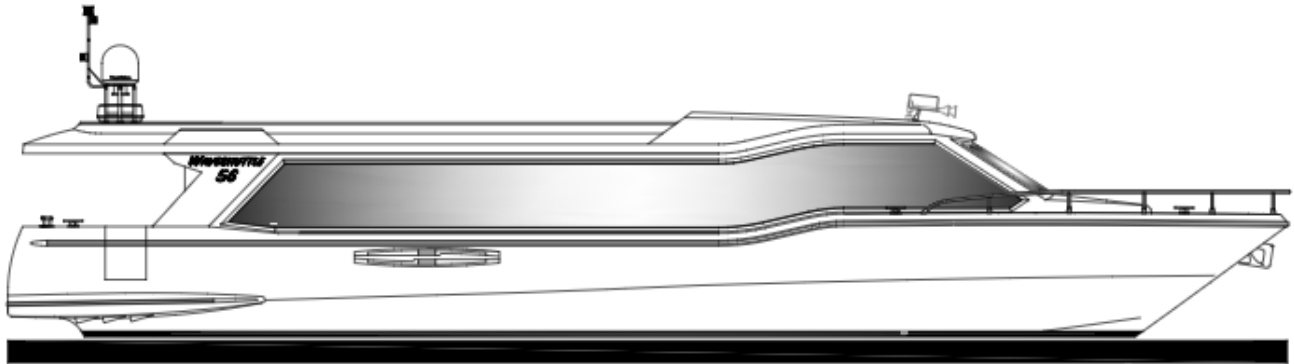
# Equipamento de Série

- Assentos de qualidade superior, em liga de alumínio (mod. HBI-ST-103) (versão Ferry)
- Sofás laterais em pele c/ mesas de apoio (vers. Lounge)
- Sistema de ar condicionado de água gelada c/ 100.000 BTU de capacidade
- Gerador marítimo diesel de 20 kW, 220V AC, 50 Hz
- TV LED / Home cinema com DVD
- Altifalantes de embarque (Bose)
- Compartimento de bagagem de piso impermeável e anti-derrapante no convés inferior
- Direção assistida eletrohidráulica
- Sistema elétrico de 24V DC e 220V AC
- Ligação monofásica de 220V AC 50 Hz a alimentação de terra
- Comp. equilíbrio c/ indicador
- Rádio VHF
- Luz de busca
- Autoclismos elétricos silenciosos
- Sistema de navegação
- Sanitário (WC)
- Corrimões em aço inoxidável
- Porta do salão com moldura de inox
- Sist. combate a incêndios na casa das máquinas / leme
- Plataforma de popa c/ armazenamento p/ botes
- Âncora de 35 kg c/ corrente de 50 m comp. x 10 mm diam.
- Âncora c/ guincho comandável desde o convés dianteiro / leme
- 6 x cunhos de ancoragem, 2 na proa, 2 no cockpit à ré e 2 centrais
- Limpa-para-brisas com sistema de água doce
- Janelas laterais panorâmicas fumadas
- Coletes salva-vidas
- Propulsor de proa 10 CV 24V DC
- Propulsor de popa 10 CV 24V DC
- Iluminação decorativa
- Alcatifa personalizada

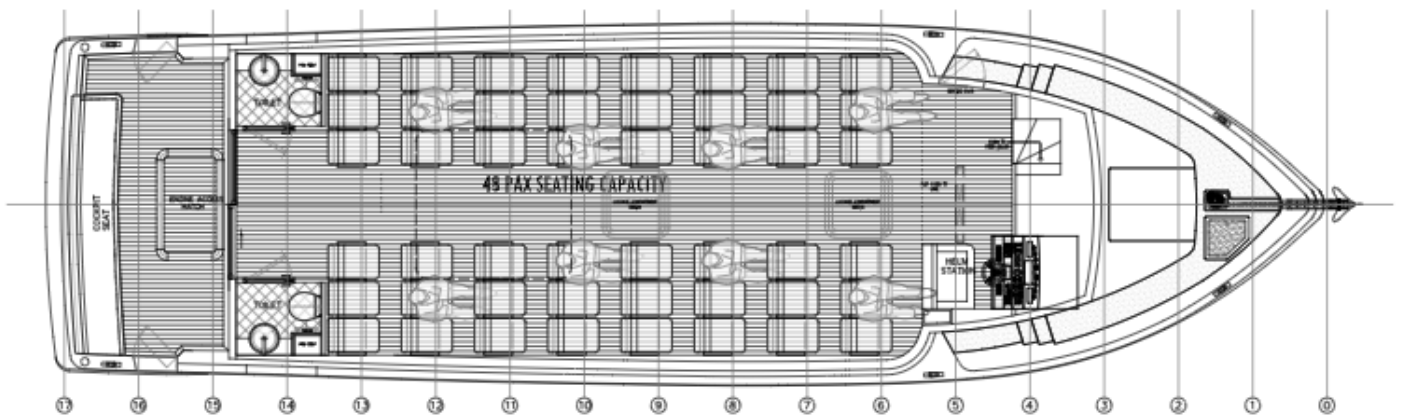
Waveshuttle 56

# Configuração Padrão

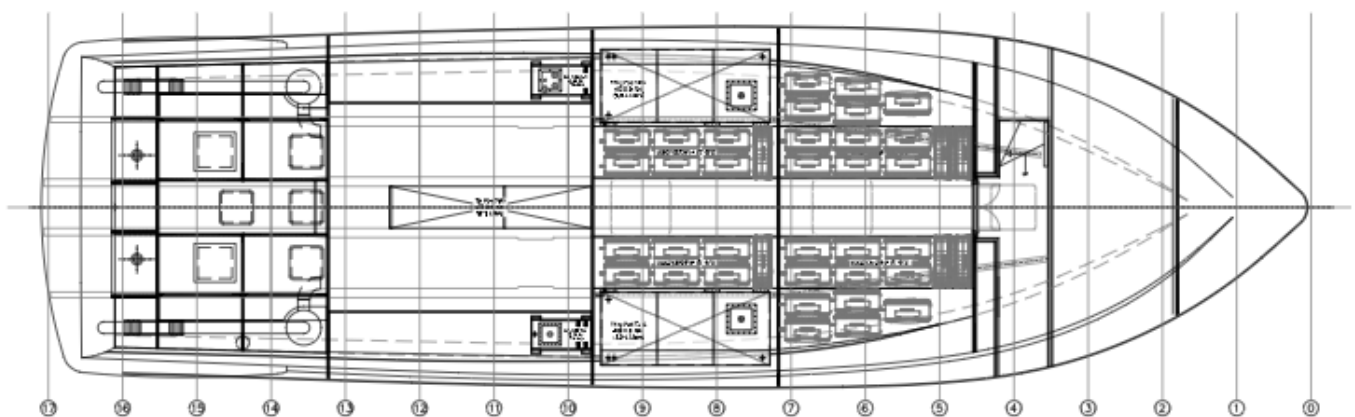
Versão Ferry



EXTERIOR PROFILE



MAIN DECK

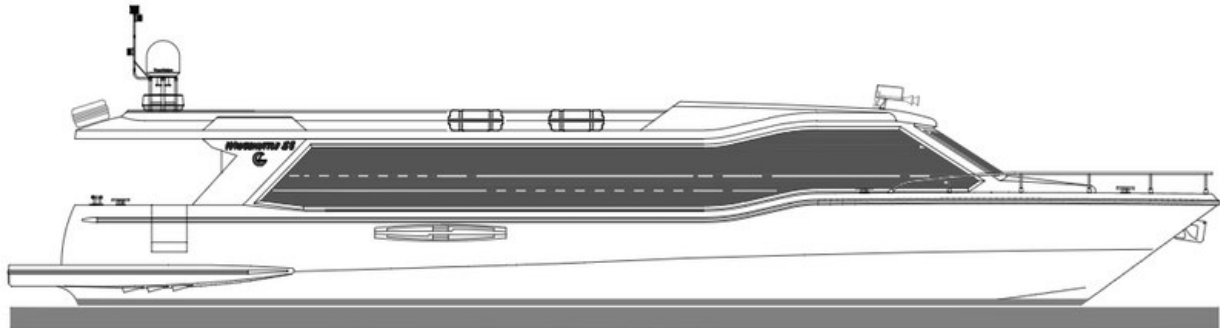


LOWER DECK

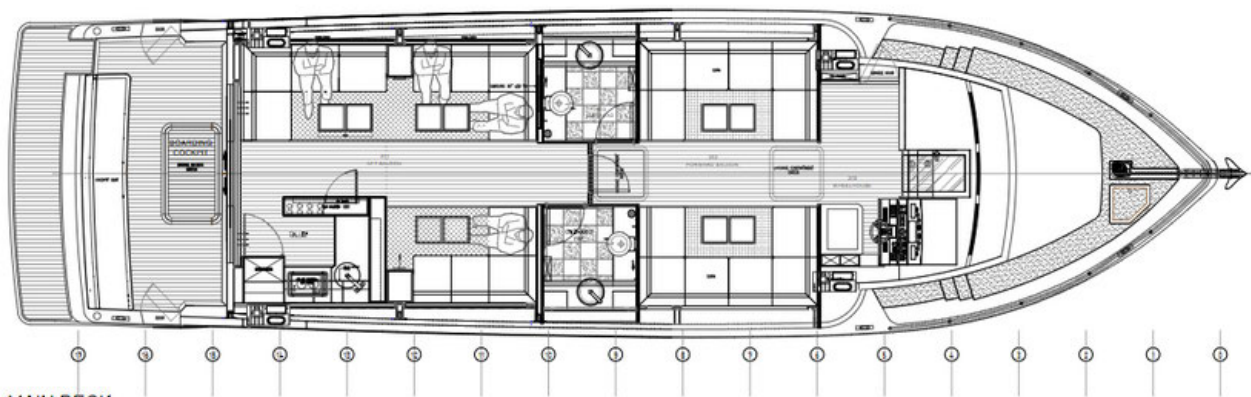
Waveshuttle 56

# Configuração Padrão

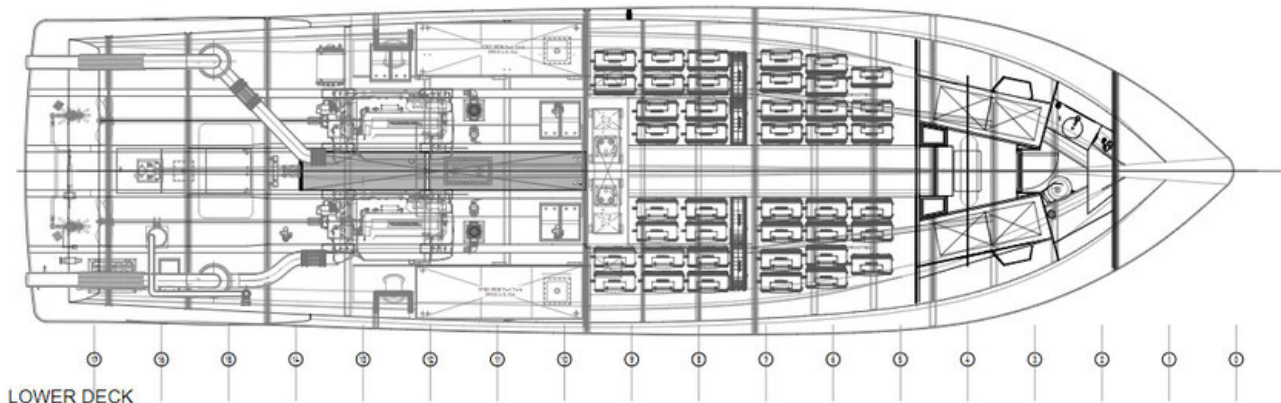
Versão Lounge



PROFILE



MAIN DECK



LOWER DECK

Waveshuttle 56

# Equipamento Opcional

- Piloto automático
- Dessalinizador de água 140L/h, 220-240V, 50Hz • Bote salva-vidas: 4 na versão Ferry e 2 na versão Lounge
- Pavimento em teca na plat. natação e cockpit de embarque
- Máquina de gelo
- Aquecedor de água elétrico de 50 l
- Chuveiro de popa c/ água quente e fria
- Cozinha (de série na versão Lounge)
- Frigorífico (de série na versão Lounge)
- Micro-ondas (de série na versão Lounge)
- Lavatório (de série na versão Lounge)
- Recetor de TV por satélite (Humax)
- Cabina de tripulação com duas camas
- Revestimento antivegetativo
- Mastro de bandeira

# Exterior

O design elegante do Waveshuttle 56 é um reflexo perfeito da sua potência e rapidez



Uma confortável embarcação de passageiros com ar condicionado de série

Disponível nas versões ferry e lounge



Waveshuttle 56

# Interior

A versão lounge oferece um interior luxuoso, que convida à comunicação, ideal para transportar famílias, delegações governamentais e equipas de executivos



A versão lounge apresenta um espaçoso salão à ré, separado da acolhedora sala de proa pela cozinha e WC da embarcação



Waveshuttle 56





Waveshuttle 56



*Smart Own*

**Do Dubai para o Mundo**

[www.smartown.ae](http://www.smartown.ae) | [info@smartown.ae](mailto:info@smartown.ae) | +971 4 4438970

