

# Oryx

## 42



*Smart Own*

**Do Dubai para o Mundo**

[www.smartown.ae](http://www.smartown.ae) | [info@smartown.ae](mailto:info@smartown.ae) | +971 4 4438970



# Características

## Comprimento Total:

"motores não incluídos"

12,80 m (42 ft)

## Boca:

3,80 m (12 ft 4.5 in)

## Calado:

0,70 m (2 ft 3 in)

## Material do Casco:

PRFV

## WC:

1

## Potência máxima:

Recomendada

900 CV (671 kW)

## Depósito de Combustível:

1.102 l (300 US gal)

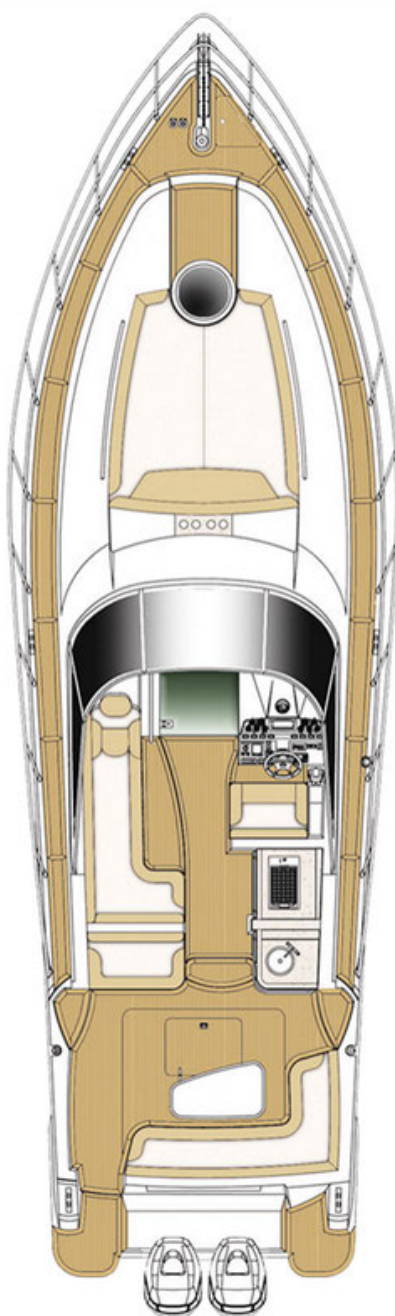
## Depósito de Água:

184 l (50 US gal)

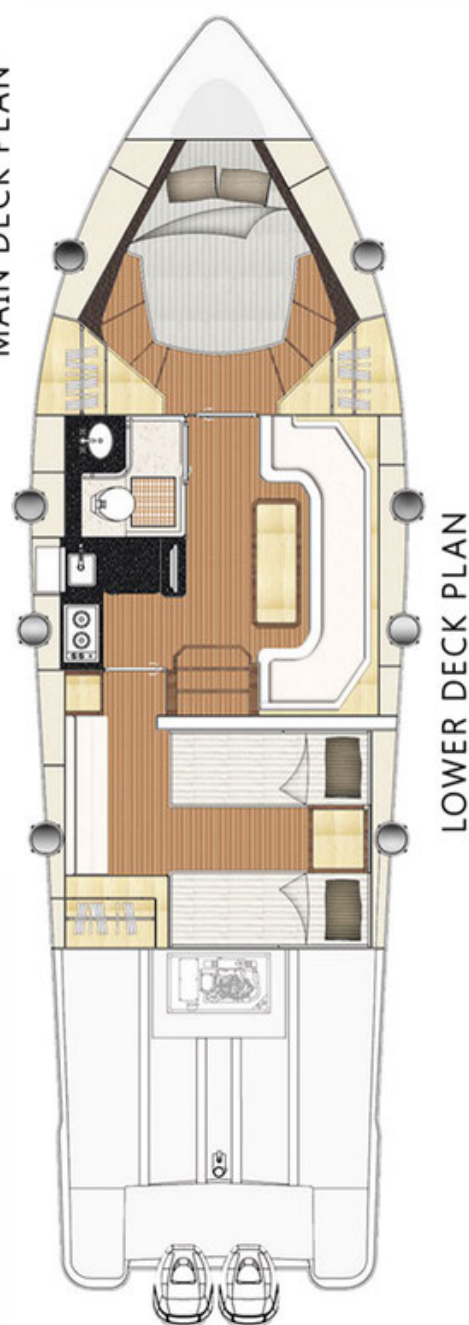
## Lotação:

Cabina do proprietário (2 beliches)

Cabina de hóspedes (2 beliches)



MAIN DECK PLAN



LOWER DECK PLAN

Oryx 42

# Equipamento de Série

- Sistema de som com 4 colunas
- Frigorífico
- Bússola
- Luzes de navegação
- Bomba de porão elétrica
- Direção hidráulica
- Corrimão de proa
- Escada de casco
- Sanita marítima - elétrica
- Rolete de proa com amarrador
- Espreguiçadeira (à proa)
- Sofá em L
- Extintor de incêndio

# Equipamento Opcional

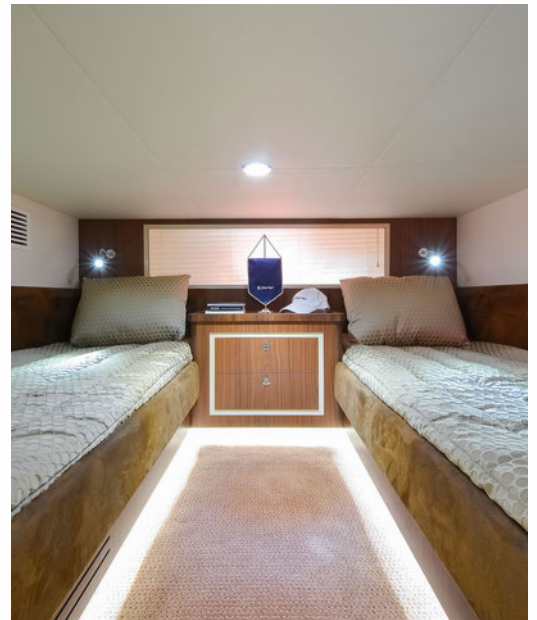
- Colete salva-vidas
- Upgrade para TV LED 32" c/ 4 colunas, 1 Media Master e 1 Media Hub
- Sistema de áudio marítimo c/ 4 colunas
- Sistema de áudio marítimo c/ amplificador, woofer e 6 colunas
- Micro-ondas
- Grelhador
- Frigorífico de 65 l, 12V
- Placa de vitrocerâmica
- Luz de busca c/ comando
- Holofote - 2 Uds
- Luz de cortesia LED 8 Uds
- Revest. teca (convés de popa, cockpit, plat. natação - vers. O/B)
- Revestimento em teca (alcatrate)
- Compensador de equilíbrio
- Chuveiro de popa
- Âncora, corrente e corda
- Revestimento antivegetativo
- Teto rígido em PRFV
- Faixa no casco
- Propulsor de proa c/ 4 CV
- Carregador de bateria 40 Amp
- Aquecedor de água
- Molinete/guincho em inox c/ comando
- Conector de alimentação de terra c/ cabo de 15 m
- Piloto automático Garmin de 1 estação
- Cintas de carga e amarração
- Sistema de navegação Garmin (ecrã tátil LCD de 9" c/ antena, transdutor de bronze, radar 36NM, cartas G2)
- Tomada DC de 12 V
- Tomada DC de 220 V
- Sistema TV Satélite KVH Trackvision TV3 c/ recetor no salão e suporte inox
- Sistema ar condicionado marítimo c/ 16.000 BTU x1
- Sistema ar condicionado marítimo c/ 24.000 BTU x1
- Gerador marítimo 12 kW
- Revest. termocontrátil
- Suporte transp. madeira
- Rádio VHF Garmin

# Exterior



Oryx 42

# Interior





Oryx 42



*Smart Own*

**Do Dubai para o Mundo**

[www.smartown.ae](http://www.smartown.ae) | [info@smartown.ae](mailto:info@smartown.ae) | +971 4 4438970

