

Waveshuttle 56



Smart Own

De Dubaï vers le monde

www.smartown.ae | info@smartown.ae | +971 4 4438970



Caractéristiques

Longueur hors tout* :

*sans moteur

18,13 m (59 pi 5 po)

Maître-bau :

4,88 m (16 pi)

Tirant d'eau :

1,09 m (3 pi 7 po)

Poids* :

*sans moteur

30 tonnes

Moteurs :

2 x C12 Caterpillar 715 ch

Vitesse maximale :

28 nœuds

Capacité du réservoir d'eau :

800 l (211.3 gal US)

Capacité du réservoir de carburant :

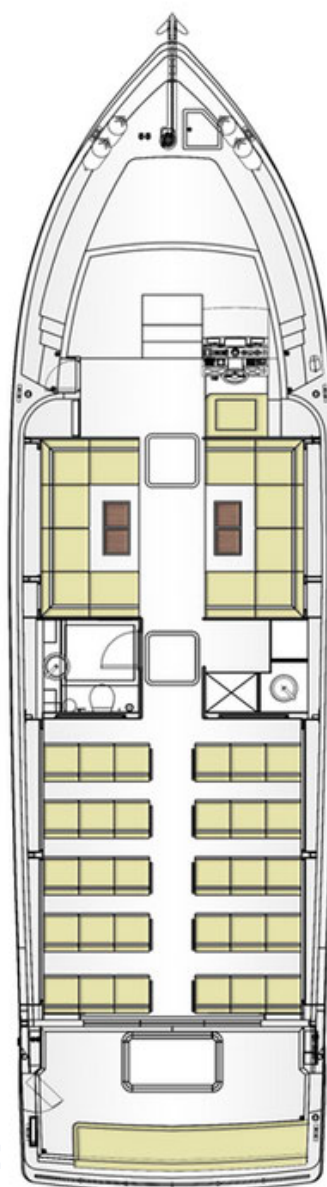
3 600 l (951 gal US)

Nombre de passagers :

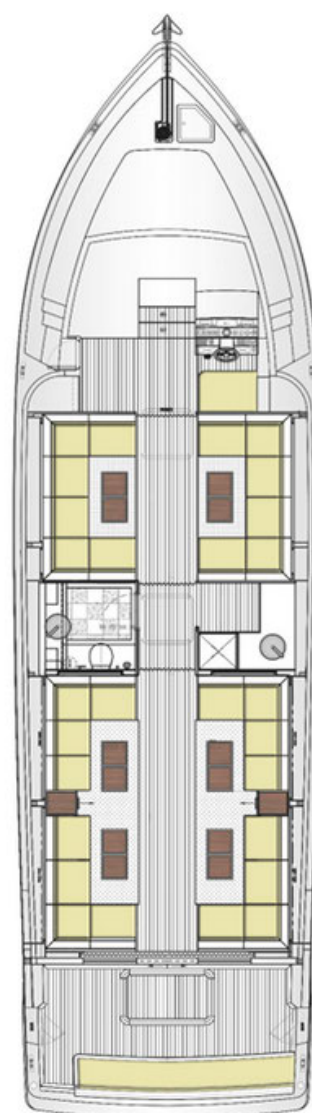
3 membres d'équipage

48 personnes (version bus)

30 personnes (version lounge)



Partiellement bus et lounge



Lounge

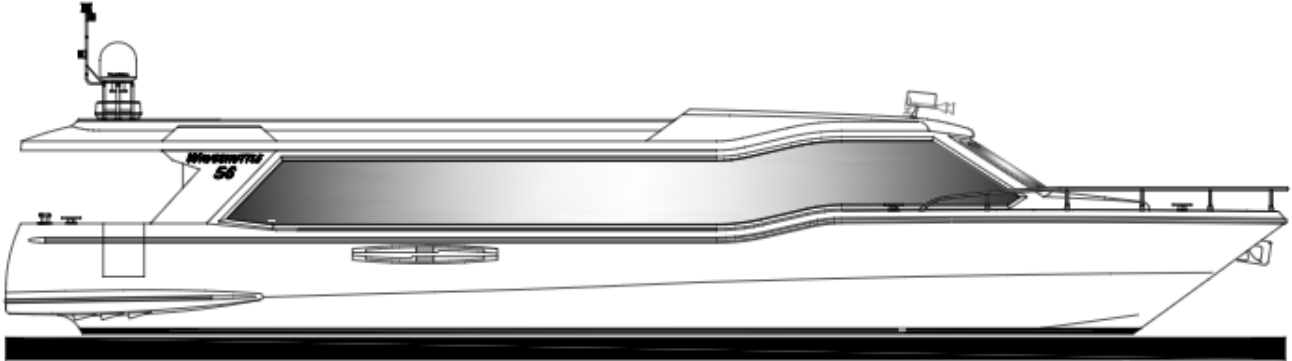
Waveshuttle 56

Caractéristiques de série

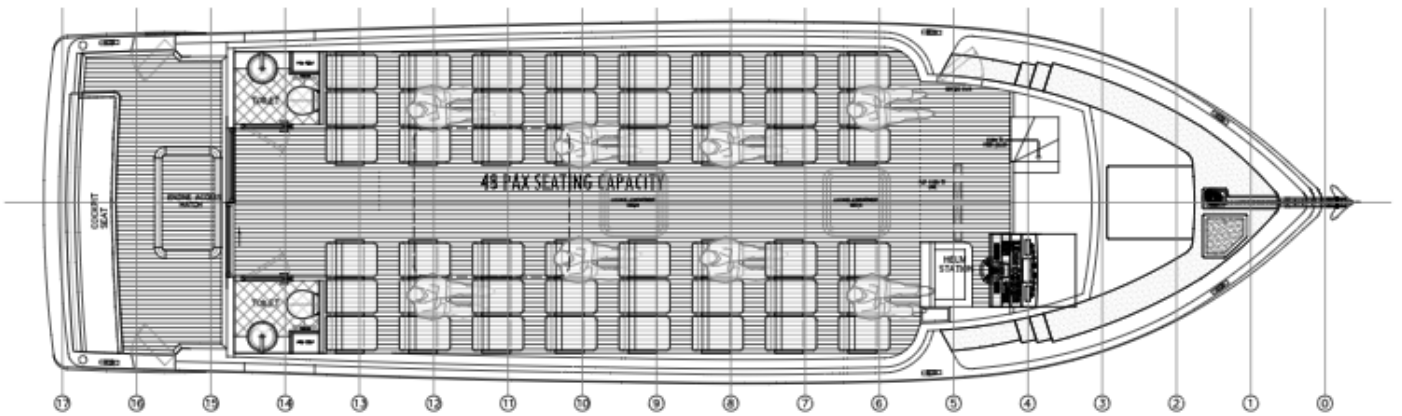
- Sièges de passagers supérieurs en alliage d'aluminium (modèle HBI - ST-103) (version bus)
- Sièges canapés et tables basses en cuir (version lounge)
- Système de climatisation à eau réfrigérée d'une capacité de 100 000 BTU
- Génératrice marine diesel 20 kW, 220 V c.a., 50 Hz
- Téléviseur DEL/système de cinéma maison DVD
- Haut-parleurs de poste de pilotage (Bose)
- Amplement d'espace pour les bagages dans un plancher étanche et antidérapant au niveau du pont inférieur
- Direction électro-hydraulique à assistance électrique
- Système électrique 24 V c.c. et 220 V c.a.
- Connexion latérale une phase à quai 220 V c.a., 50 Hz
- Onglets de garniture avec indicateurs
- Radio VHF
- Toilettes électriques à chasse silencieuse
- Lumière de recherche
- Système de navigation
- Salle d'eau
- Rampes en acier inoxydable
- Porte de saloon avec cadre en acier inoxydable
- Système fixe d'extinction d'incendie dans la salle des moteurs / barre principale
- Plate-forme à tableau arrière pleine longueur avec installations de stockage tendres
- Ancre 35 kg et chaîne de 50 m, 10 mm de diamètre
- Treuil à ancre électrique avec commandes avant et à la barre
- Six taquets d'amarrage, deux à l'avant, deux à l'arrière et deux au milieu du navire
- Essuie-glaces avec lavage à l'eau douce
- Fenêtres latérales teintées panoramiques
- Gilets de sauvetage
- Propulseur d'étrave 10 ch, 24 V c.c.
- Propulseur de poupe 10 ch, 24 V c.c.
- Éclairage architectural
- Tapis ajusté

Disposition standard

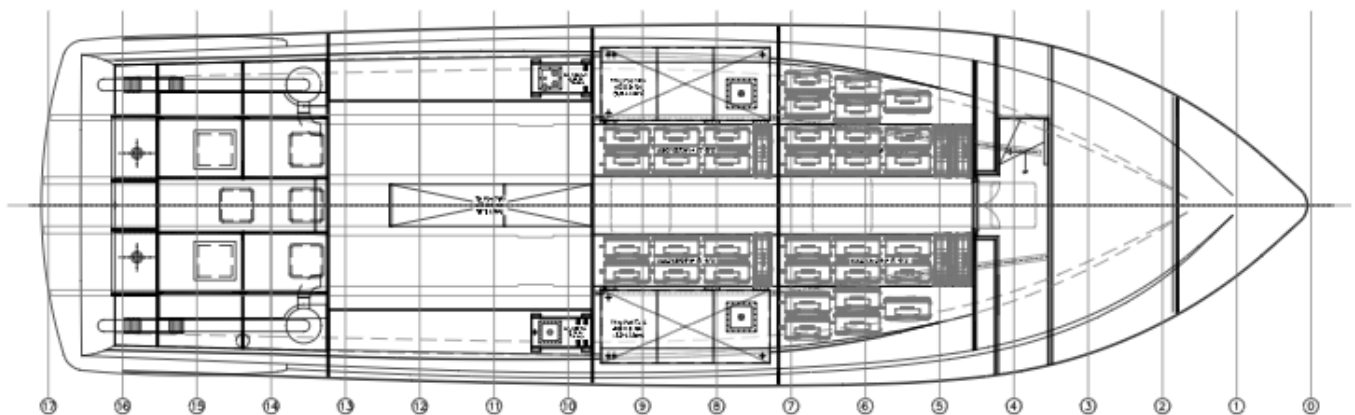
Version bus



EXTERIOR PROFILE



MAIN DECK

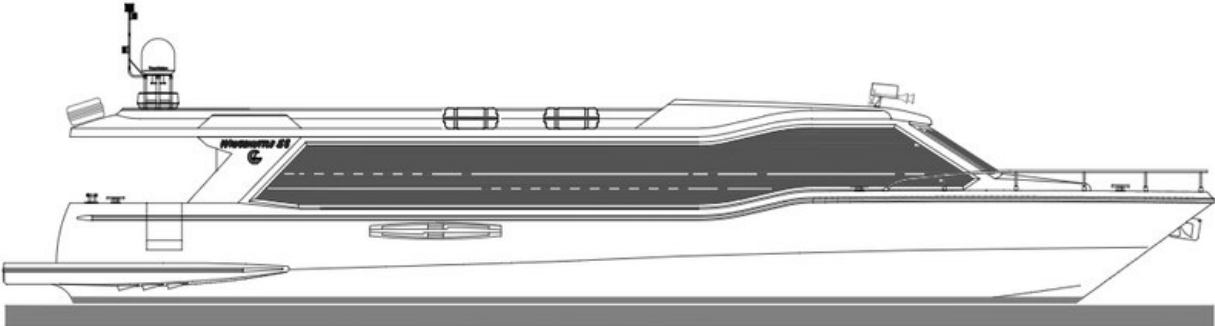


LOWER DECK

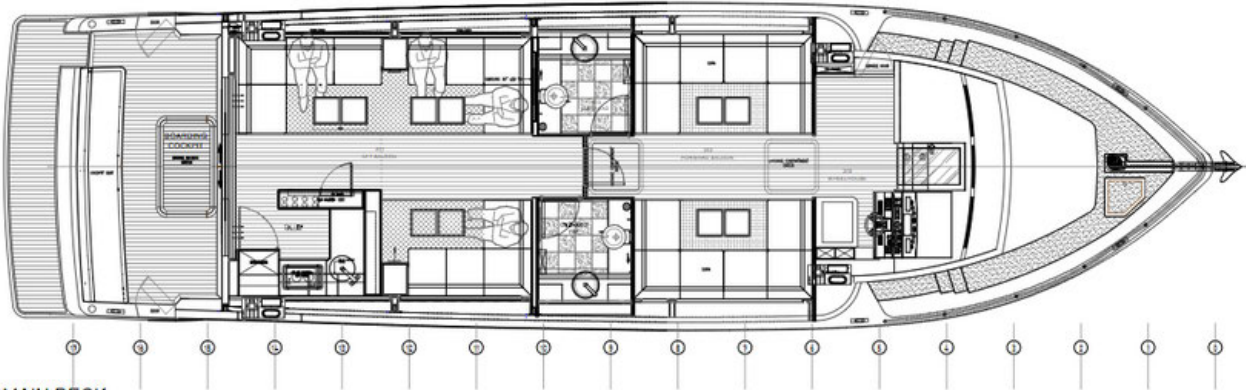
Waveshuttle 56

Disposition standard

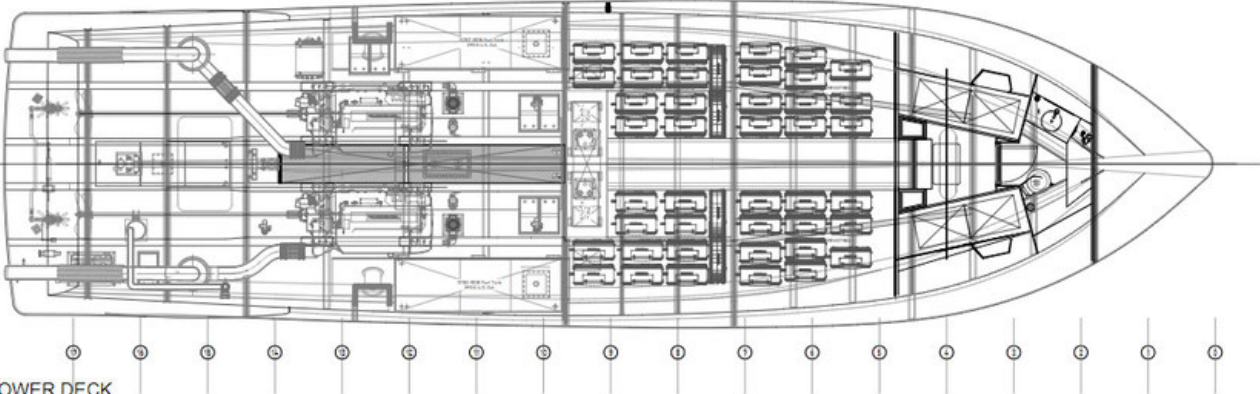
Version lounge



PROFILE



MAIN DECK



LOWER DECK

Waveshuttle 56

Caractéristiques en option

- Pilote automatique
- Machine à eau 140 l/h, 220-240 V, 50 Hz
- Radeaux de sauvetage – 4 (version bus) ou 2 (version lounge)
- Plateforme de baignade et poste de pilotage en teck
- Machine à glaçons
- Chauffe-eau électrique d'une capacité de 50 l
- Douche à main à eau chaude et froide
- Galley (de série dans la version lounge)
- Réfrigérateur (de série dans la version lounge)
- Micro-ondes (de série sur la version lounge)
- Cuve de lavage (de série sur la version lounge)
- Récepteur satellite pour téléviseur (HuMax)
- Cabine multiplaces avec deux lits
- Revêtement antisalissure
- Mât de drapeau

Extérieur

Conception
élégante reflétant
les capacités
haute vitesse du
Waveshuttle 56



Climatisation
offerte de série sur
ce bateau à
passagers très
confortable

Offert en
version lounge
et traversier
(bus)



Waveshuttle 56

Intérieur

La version lounge offre un arrangement de sièges plus social et de luxe, idéale pour les familles, les délégations gouvernementales et le transport d'affaire.



Dans la version lounge, nous avons un plus grand saloon à l'arrière et un petit saloon à l'avant, séparés par le cabinet de toilette et la galley



Waveshuttle 56



Waveshuttle 56



Smart Own

De Dubaï vers le monde

www.smartown.ae | info@smartown.ae | +971 4 4438970

